

Temassız Magnetostriktif Pozisyon Sensörü

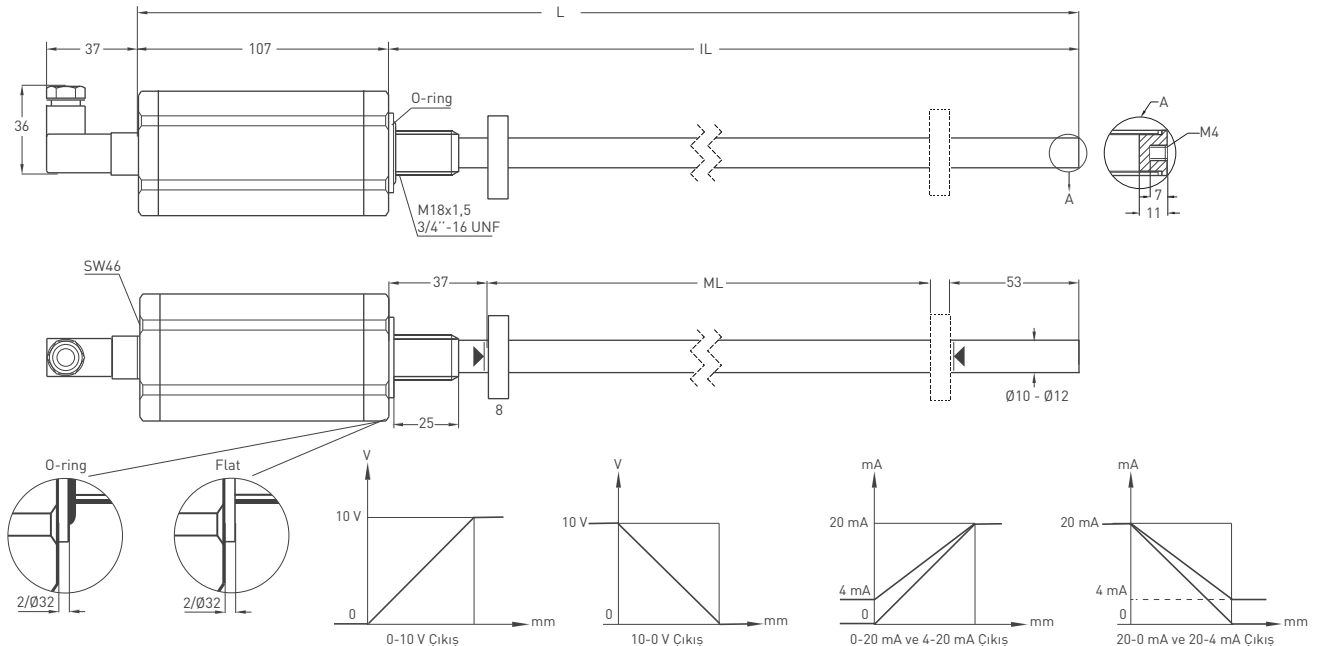
- Ölçme boyu 50 - 5000 mm
- 12 - 16 bit çözünürlük
- Farklı mekanik bağlantı çeşitleri
- Tek - çift çıkış seçenekleri



Teknik Özellikler

Ölçme boyu	50 - 5000 mm
Çözünürlük	12-16 bit DAC çıkış
Tekrartanabilirlik	±0,005% (tam boy)
Çıkış	0-10V, 10-0V, 0-20 mA, 20-0 mA, 4-20 mA, 20-4 mA
Besleme voltajı	24 VDC (22 - 26 V)
Maks. hız	< 5 m/s
Linearite	±0,05% Tam boy (min. 100 µm)
Örnekleme	2 kHz'e kadar (boya göre değer değişebilir)
Titreşim	EN 60068-2-6 , 5-200 Hz 200 m/s ² (20g) , 2s 30 dk. her yönde (x,y,z)
Şok	EN 60068-2-2:2007 500 m/s ² (50g) , 11ms. (x,y,z eksen)
Tepki süresi	0-600mm, 0,5ms 601-1500mm, 1ms 1501-3000mm, 2ms 3001-5000mm, 3ms
Maks. akım tüketimi	50 mA - 90 mA (boya göre değer değişebilir)
Maks. çıkış gürültüsü	< 5 mVpp
Maks. çıkış değeri	10.5 Volt
Ters polarizasyon koruması	-30 VDC'e kadar
Aşırı voltaj koruması	+30 VDC'e kadar
Basınç değeri	< 500 bar
Mekanik bağlantı	M18 x 1.5 ya da 3/4"-16 UNF O-ring veya Flat
Gövde malzemesi	Profil: Elokssallı Alüminyum, Boru: Paslanmaz çelik, Kapaklar: Paslanmaz çelik
IP koruma sınıfı	IP 65 - EN 60529
Çalışma sıcaklığı	-10°C ... +70°C
Saklama sıcaklığı	-30°C ... +90°C

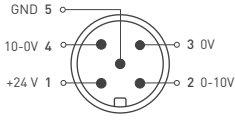
Mekanik Özellikler



MST (mm)	50	100	150	200	250	300	350	400	450	500	550	600	650	700	750	800	850	900	1000	1100	1200	1300	1400	1500	1750	2000	2250	2500	3000	4000	5000
ML (Ölçme boyu)	50	100	150	200	250	300	350	400	450	500	550	600	650	700	750	800	850	900	1000	1100	1200	1300	1400	1500	1750	2000	2250	2500	3000	4000	5000
IL (Mekanik boy)	148	198	248	298	348	398	448	498	548	598	648	698	748	798	848	898	948	998	1098	1198	1298	1398	1498	1598	1848	2098	2348	2686	3186	4186	5186
L (Toplam boy)	255	305	355	405	455	505	555	605	655	705	755	805	855	905	955	1005	1055	1105	1205	1305	1405	1505	1605	1705	1955	2298	2548	2798	3318	4318	5318
Ötü Bölge (mm)	37/53 mm																														

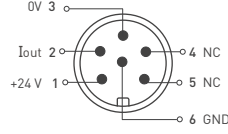
Konnektör

5 pin Konnektör Konfigürasyon



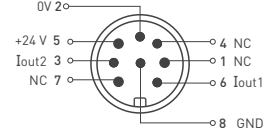
CN5 M12 (A) / M16 (B)
5 pin

6 pin Konnektör Konfigürasyon

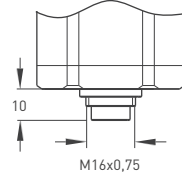
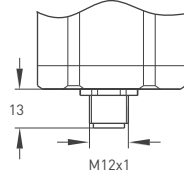


CN6 M12 (A) / M16 (B)
6 pin

8 pin Konnektör Konfigürasyon

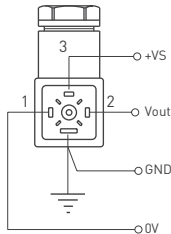


CN8 M12 (A) / M16 (B)
8 pin



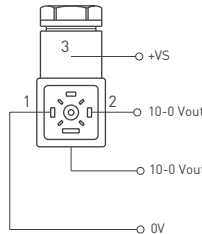
Hidrolik tip konnektör

CH2



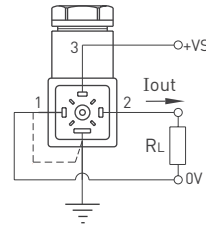
0-10V veya 10-0V Çıkış

CH2



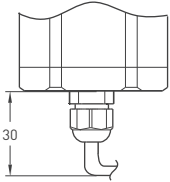
0-10V ve 10-0V Çıkış

CH2



0-20mA veya 4-20mA Çıkış

Kablo



Voltaj Çıkışı

+V : Kahverengi
0V : Mavi
0V sense : Siyah
Çıkış 1 : Beyaz (0-10V)
Çıkış 2 : Turuncu (10-0V)
Toprak : Shield

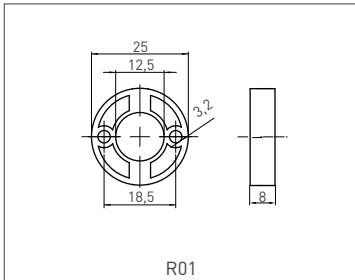
Akım Çıkışı

+V : Kahverengi
0V : Mavi
0V sense : Siyah
Çıkış 1 : Beyaz (Iout1)
Çıkış 2 : Turuncu (Iout2)
Toprak : Shield

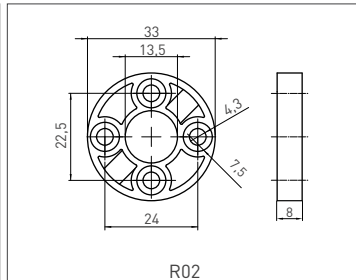
Kablo Boyu

1M :1 metre (standart)
(Farklı kablo boyları opsiyonel.)

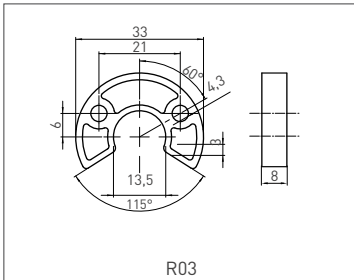
Kurzör



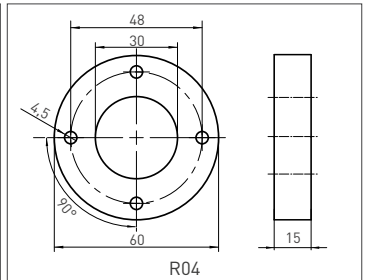
R01



R02



R03



R04

Sipariş Prosedürü

Model	Ölçme boyu	Mil & Diş	Sızdırmazlık yüzeyi	Çözünürlük	Kurzör	Çıkış	Konnektör / Kablo	Ölü bölge
MST	900	E12	S: O-ring F: Flat	A	1R02	V10	CH2	37/53
MST	50 - 5000 mm	E10 : Ø10, M18x1,5 E12 : Ø12, M18x1,5 U10 : Ø10, 3/4"-16 UNF U12 : Ø12, 3/4"-16 UNF E010 : Ø10, M24x1,5 E012 : Ø12, M24x1,5 EA10 : Ø10, M24x1,5 EA12 : Ø12, M24x1,5 EB10 : Ø10, M30x2 EB12 : Ø12, M30x2	S: O-ring F: Flat	A: 16 bit B: 15 bit C: 14 bit D: 13 bit E: 12 bit	1R01: 25 mm 1R02: 33 mm 1R03: 33 mm 1R04: 60 mm 1R01: 1 kurzör 2R01: 2 kurzör	V10 : 0-10V I40 : 4-20mA 2V10 : 0-10V/0-10V 2I40 : 4-20mA/4-20mA V01 : 10-0V I04 : 20-4mA 2V01 : 10-0V/10-0V 2I04 : 20-4mA/20-4mA V11 : 0-10V/10-0V I41 : 4-20mA/20-4mA V50 : 0-5V I20 : 0-20mA 2V50 : 0-5V/0-5V 2I20 : 0-20mA/0-20mA V05 : 5-0V I02 : 20-0mA 2V05 : 5-0V/5-0V 2I02 : 20-0mA/20-0mA V51 : 0-5V/5-0V I21 : 0-20mA/20-0mA	CH2: Hidrolik tip (standart) CN5A: M12 CN5B: M16 CN6A: M12 CN6B: M16 CN8A: M12 CN8B: M16 1M:1 metre (standart) Farklı kablo seçenekleri (opsiyonel)	≤ 2000 mm 30/53 37/53 47/53 57/53 67/53 77/53 30/60 51/63 > 2000-3000 mm 130/53 > 3000-5000 mm 150/53