

## Lineer Potansiyometre İnce Gövde Serisi

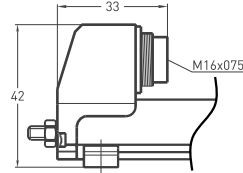
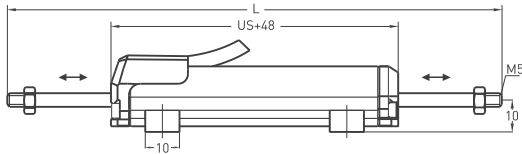
- 10 - 200 mm ölçme mesafesi
- Dar alan uygulamaları için
- <0,01 mm tekrarlanabilirlik
- Sonsuz çözünürlük
- 2 kOhm: 10 ... 50 mm  
5 kOhm: 75 ... 200 mm



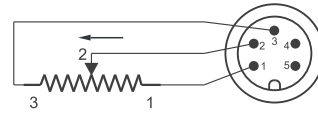
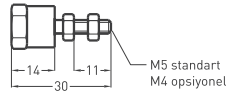
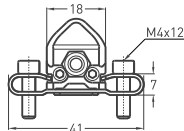
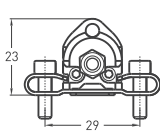
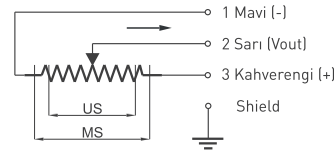
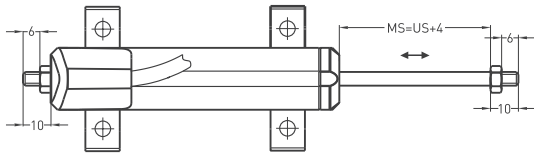
SLPK  
Kablolu tip

SLPK  
Konnektör tip

Teknik Özellikler	
Ölçme boyu	10 ... 100 mm
Linearite	$\pm 0,1$ (130-200mm), $\pm 0,2$ (75 - 130mm), $\pm 0,5$ (<75mm)
Tekrarlanabilirlik	< 0.01 mm
Çözünürlük	Sonsuz
Direnç	2 kOhm: 10 ... 50 mm 5 kOhm: 75 ... 100 mm
Direnç toleransı	$\pm 20$
Yük direnci	100 kOhm min.
Tavsiye edilen kontak akımı	< 1 $\mu$ A
Maksimum besleme voltajı	28 VDC maks.
Elektriksel bağlantı	Konnektör veya 1 m kablo çıkışlı
Hız	< 5 m/s
Mekanik ömür	100 milyon hareket
Gövde ölçüleri	$\varnothing 18$ mm
Gövde malzemesi	Eloksallı alüminyum
Mil malzemesi	Paslanmaz çelik
Mil çapı	$\varnothing 5$ mm
Mekanik sabitleme	Hareketli ayaklar
IP koruma sınıfı	IP 65
Çalışma sıcaklığı	-20°C ... +80°C
Saklama sıcaklığı	-30°C ... +90°C
Mekanik Özellikler	



SLPK C5  
Konnektörlü kesit çizim



SLPK(mm)	10	25	50	75	100	125	150	175	200
US (Usefull Stroke)	10	25	50	75	100	125	150	175	200
MS (Mechanical Stroke)	14	29	54	79	104	129	154	179	204
L (Total Length)	92	122	172	222	272	322	372	422	472

Model	Ölçme boyu (mm)	Linearite (%)	Direnç (kOhm)	Konnektör / Kablo
(örnek) SLPK	150	D	5K	1M
SLPK	10 ... 200 mm	D: $\pm 0,1$ (130 - 200 mm) $\pm 0,2$ (75 - 130 mm) $\pm 0,5$ (<75 mm)	2K: 2 kOhm (< 75 mm) 5K: 5 kOhm (75 - 200 mm)	1M : 1 metre kablo (standart) 1M5: 1,5 metre kablo 2M : 2 metre kablo C5 : Konnektör