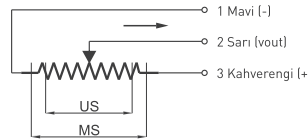
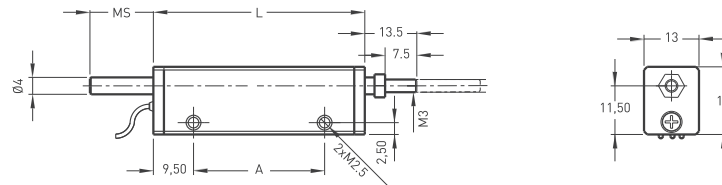


Lineer Potansiyometre Ultra İnce Gövde Serisi

- 10 - 25 mm ölçme mesafesi
- Daha ince gövde
- <0,01 mm tekrarlanabilirlik
- Sonsuz çözünürlük
- 2 kOhm: 10 ... 25 mm



Teknik Özellikler	
Ölçme boyu	10 ... 25 mm
Linearite	$\pm 0,5$ (<75mm)
Tekrarlanabilirlik	< 0.01 mm
Çözünürlük	Sonsuz
Direnç	2 kOhm: 10 ... 25 mm
Direnç toleransı	± 20
Yük direnci	100 kOhm min.
Tavsiye edilen kontak akımı	< 1 μ A
Maksimum besleme voltajı	28 VDC maks.
Elektriksel bağlantı	Kablo çıkışlı
Hız	< 5 m/s
Mekanik ömür	50 milyon hareket
Gövde ölçüleri	13x16 mm
Gövde malzemesi	Eloksallı alüminyum
Mil malzemesi	Paslanmaz çelik
Mil çapı	$\varnothing 4$ mm
Mekanik sabitleme	Vida
IP koruma sınıfı	IP 54
Çalışma sıcaklığı	-20°C ... +80°C
Saklama sıcaklığı	-30°C ... +90°C
Mekanik Özellikler	



LMT(mm)	10	14	25
US (Usefull Stroke)	10	14	25
MS (Mechanical Stroke)	12	15	27
A (Connection center)	26	31	41
L (Total Length)	45	50	60

Model	Ölçme boyu (mm)	Linearite (%)	Direnç (kOhm)	Konnektör / Kablo
(örnek) LMT	25	D	2K	0M15
LMT	10 ... 25 mm	D: $\pm 0,5$ (<75 mm)	2K: 2 kOhm	0M15: 0,15 metre kablo (standart) 1M : 1 metre kablo