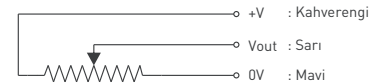
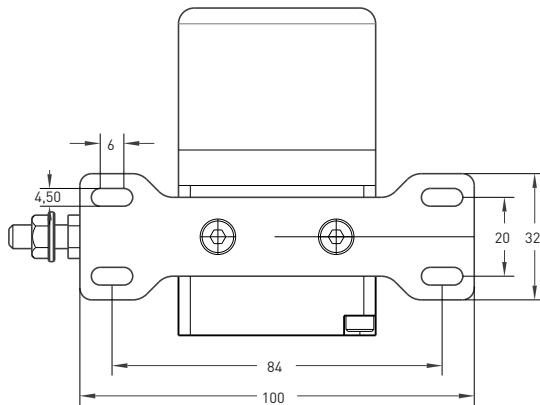
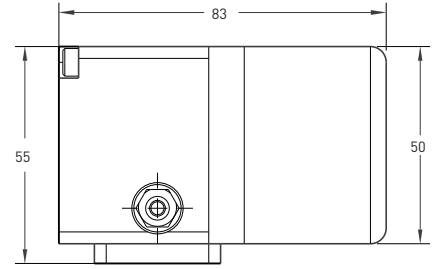
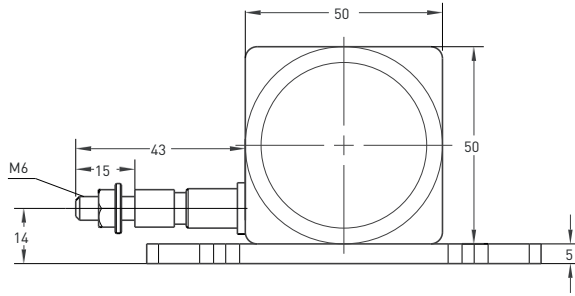


REZİSTİF Ω ANALOG 0-10 V
4-20 mA

- Ölçme boyu 0 - 1200 mm
- 5 kOhm / 10 kOhm rezistif tip veya 0-5V, 0-10V, 0-20 mA, 4-20 mA dahili elektronik dönüştürücü

**Teknik Özellikler**

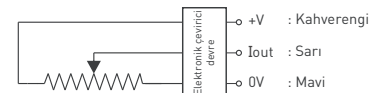
| | |
|----------------------|--|
| Ölçme boyu | 0 - 1200 mm |
| Ölçme tipi | Rezistif (gerilim bölücü) |
| Linearite | 0,5 % |
| Çıkış tipi | Rezistif çıkış : 5 kOhm / 10 kOhm Analog çıkış : 0-5 V, 0-10 V , 0-20 mA veya 4-20 mA |
| Besleme voltajı | 24 VDC maks. 15 - 30 V (voltaj / akım çıkışı) |
| Elektriksel bağlantı | 2.5 m kablo (standart) |
| Maks. hız | 2 m/s |
| Gövde malzemesi | Alüminyum |
| Ağırlık | < 350 gr |
| IP koruma sınıfı | IP 65 |
| Çalışma sıcaklığı | -20°C ... +80°C |
| Saklama sıcaklığı | -30°C ... +90°C |

Mekanik Özellikler

POTANSİYOMETRİK ÇIKIŞ



0-10V VOLTAJ ÇIKIŞI



0-20mA / 4-20mA AKIM ÇIKIŞI

Sipariş Prosedürü

| Model | Kasa tipi | Ölçme boyu | Linearite | Çıkış | Konnektör / Kablo | Kablo çıkış |
|-------|-----------|-------------|-----------|---|--|-------------------------------------|
| DWPM | 1 | 600 | A | 5K | 2M5 | R |
| DWPM | 1 | 0 - 1200 mm | A: 0,5% | 5K : 5K Ω 10K : 10K Ω V5 : 0-5V V10 : 0-10V I20 : 0-20mA I4 : 4-20mA | 2M5: 2.5 metre kablo 5M : 5 metre kablo 8M : 8 metre kablo 10M : 10 metre kablo | R: Yandan A: Arkadan (opsiyonel) |